

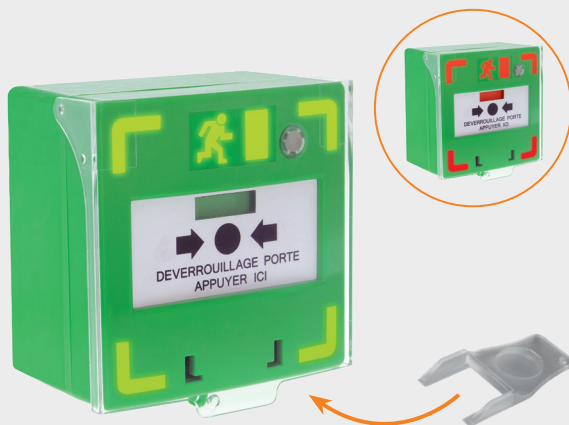


# Notice technique

## Déclencheurs manuels à membrane déformable

**RCP100G / 300G / 310G**

Autres couleurs disponibles  
sur demande  
Fenêtre d'état : autres marquages  
disponibles sur demande



➤ RCP310G



➤ RCP100G

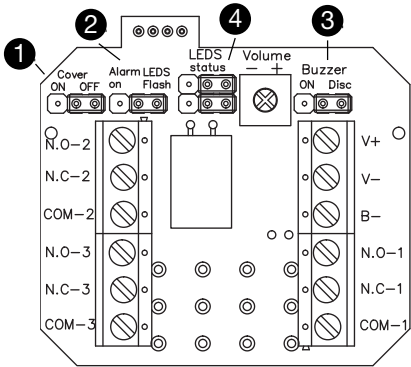
➤ RCP300G

1. CARACTERISTIQUES TECHNIQUES

Références	RCP100G	RCP300G	RCP310G
Montage	Applique / Semi-encasté (sur boîte d'encastrement électrique normalisée entraxe 60 mm)		
Livré avec	1 capot RCP-C et 2 clés RCP-K		
Technologie	Membrane déformable (réarmable en façade)		
Contact(s)	1 contact inverseur (CO/NO/NF)	3 contacts inverseurs (CO/NO/NF) Pouvoir de coupure max 230 V AC / 5 A	
Signal d'état lumineux	-	LEDs Vertes / Rouges programmables en mode permanent ou intermittent	
Alarme sonore	-	Buzzer programmable en mode continu ou discontinu (volume réglable)	
Commande extérieure buzzer		Piloteage possible par commande négative	
Pouvoir de coupure max.	230 V AC / 5 A		12 à 48 V DC - 25 à 75 mA
Couleur du boîtier	Vert		
Fenêtre d'état	Intégrée à la fenêtre d'action		
Marquage fenêtre d'état	Vert = Verrouillé / Rouge = Déverrouillé		
Raccordement	Borniers à vis - Section de fil max. 1,75 mm²		
Directives / Normes	• DIRECTIVE 2014/30/UE : EN55014-1:2017 - EN55014-2:2015 - EN61000-3-2:2019 - EN61000-3-3:2013/A1:2019		
Indice de protection IP	IP 42		
Température de fonctionnement / RH	-5° à + 65° C / 85 % RH		
Dimensions (L x h x p)	Applique : 86 x 86 x 53 mm / Semi-encasté 86 x 86 x 20,5 mm		
Poids brut / poids net	0,18 Kg / 0,14 Kg		0,21 Kg / 0,17 Kg

2. RACCORDEMENT ET PARAMÉTRAGE

Les contacts sont représentés en condition normale d'utilisation, déclencheur manuel armé (non actionné) en position d'attente.

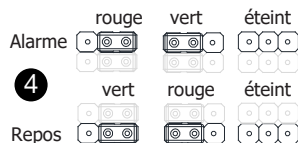


V+ : alimentation 12/24/48V DC +  
V- : alimentation 12/24/48V DC -  
B- : commande buzzer 12/24/48V DC -

- Signal d'alarme sonore capot de protection levé\*  
= cavalier Cover (OFF en sortie d'usine)
- Paramétrage du signal d'alarme lumineux\*  
= cavalier Alarm LEDs (Clignotant en sortie d'usine)
- Paramétrage signal d'alarme sonore\*  
= cavalier Buzzer (Intermittent en sortie d'usine)

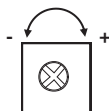
\* Fonctions disponibles sur référence RCP310G

- Paramétrage de l'état (couleur) des LEDs\*  
= cavaliers LEDs status  
(Repos = vert / Alarme = rouge en sortie d'usine)



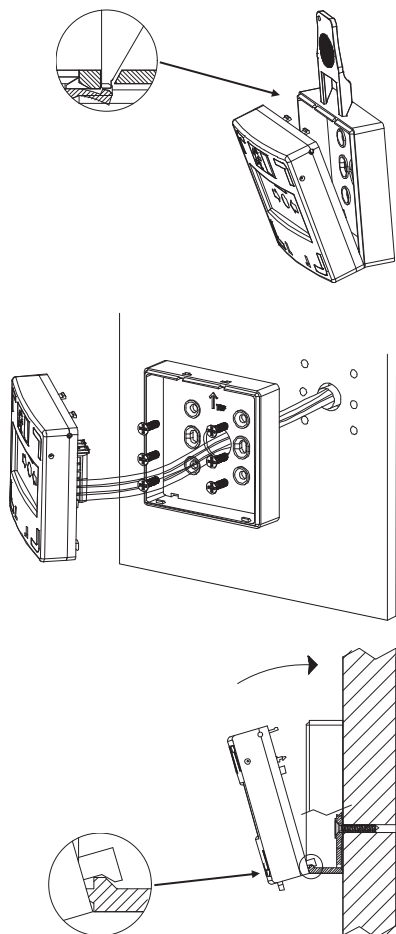
\* Fonctions disponibles sur référence RCP310G

- Réglage du volume sonore du buzzer\*  
= potentiomètre VR  
(Position maximum en sortie d'usine)

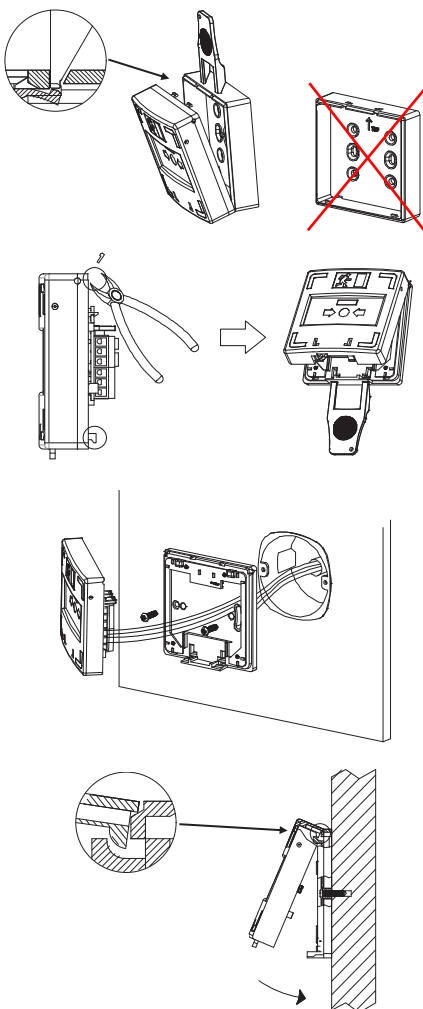


### 3. MONTAGE

- Applique :

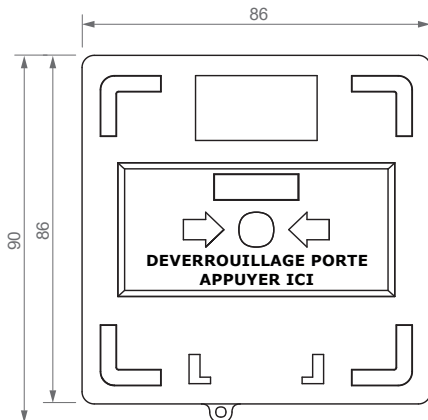


- Encastré :

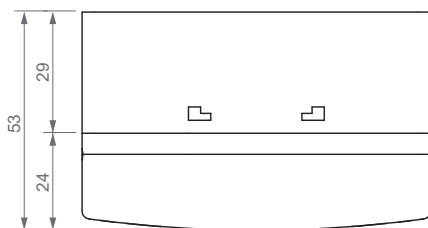


## 4. DIMENSIONS

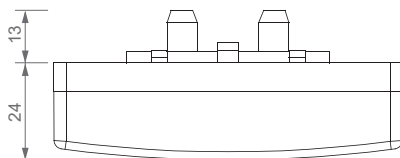
### › Vue de face



### › Vue de dessus (montage applique)



### › Vue de dessus (montage encastré)



Le montage, le raccordement et la mise en service de ce produit doivent impérativement être réalisés par un professionnel qualifié en installations électriques. En cas de doute sur la mise en oeuvre ou le fonctionnement, nous vous invitons à contacter votre distributeur.

[www.izyx-systems.com](http://www.izyx-systems.com)



9, rue de la Forêt Noire  
67720 WEYERSHEIM  
France

Tél. +33 (0)3 88 75 32 32  
Fax +33 (0)3 88 52 28 19  
[info@izyx-systems.com](mailto:info@izyx-systems.com)

